

# MyMitsubishi

[www.mitsubishi-automation.pl](http://www.mitsubishi-automation.pl)

**Wszechstronna wiedza na żądanie**  
Twój portal automatyki przemysłowej Mitsubishi

**Rozdajemy w prezencie 10 iPodów!**  
**Już teraz utwórz swoje konto i wygraj!**

Szczegóły znajdziesz w środku



Bezpłatne pobieranie programów demo, plików CAD, GSD, ESD i certyfikatów produktów.



Swobodny dostęp do obszernej biblioteki z setkami przykładowych bloków funkcyjnych.



Korzystanie z rozległej bazy wiedzy przyspiesza rozwiązywanie zagadnień aplikacyjnych.



Indywidualne przystosowanie dostępu oraz prenumerata istotnych uaktualnień produktów i ich funkcji.

# Wszystko, czego potrzebujesz i wtedy, kiedy potrzebujesz



Na stronie MyMitsubishi możesz znaleźć wszystko, czego Ci trzeba.

## Korzyści płynące z MyMitsubishi

Będąc zarejestrowanym użytkownikiem masz swobodny dostęp do wielu użytecznych usług, które publicznie nie są udostępnione.

### ■ Czym są Nowości?

Przekazują aktualne informacje o naszych działaniach i określają ich możliwy wpływ na Twoje projekty.

### ■ Baza danych grafiki

Udostępnia szeroki wybór zdjęć i rysunków naszych produktów, pomagając w przygotowaniu promocyjnych i technicznych dokumentacji.

### ■ Wydawnictwa

Oficjalny zbiór nowinek oraz informacji prasowych związanych ze środowiskiem automatyki przemysłowej.

### ■ Biuletyn

Zawsze na bieżąco: nic już nie umknie prenumeratorom naszych elektronicznych biuletynów. Jeden raz w miesiącu każdy abonent otrzyma najnowsze informacje ze świata technologii automatyki Mitsubishi. Opisywane w nich zagadnienia zawierają najnowsze informacje o produktach,



Dzięki biuletynowi Mitsubishi jesteś zawsze na bieżąco.

## Wygraj iPod'a!

Pomiędzy grudniem 2008 i kwietniem 2009, damy w prezencie dwa iPody na miesiąc:

- Jeden dla każdego nowego użytkownika MyMitsubishi, który zakończy swoją rejestrację
- Jeden dla każdego nowego użytkownika MyMitsubishi, który zaprenumeruje nasz comiesięczny biuletyn

To są dwie okazje, żeby zwyciężyć i wygrać 10 iPodów; więc zapisz się już dzisiaj!

### Warunki promocji

1. Promocja będzie trwała wyłącznie od grudnia 2008 roku do kwietnia 2009 roku. W każdym miesiącu promocji rozdane zostaną dwa iPody.
2. Aby spełnić wymagania, nowy użytkownik musi całkowicie ukończyć wszystkie kroki procedury rejestracji.
3. Wygranie iPod'a poprzez rejestrację nowego konta, uniemożliwia wygranie dodatkowego iPod'a poprzez prenumeratę biuletynu.
4. W promocji nie mogą brać udziału pracownicy Mitsubishi Electric i jego autoryzowanych przedstawicieli oraz obecni posiadacze konta My Mitsubishi.

## MyMitsubishi oferuje Ci więcej

Czy jesteś zainteresowany nowościami na temat produktów i technologii Mitsubishi Electric, stosowanych w automatyzacji procesów produkcyjnych? Czy potrzebny Ci jest adres Twojego lokalnego dystrybutora Mitsubishi? Czy może jesteś już klientem i potrzebny Ci jest szybki dostęp do najnowszych informacji technicznych? Na naszej stronie internetowej możesz już to wszystko znaleźć, a nawet jeszcze więcej, jednak korzystając z MyMitsubishi możesz odszukać te informacje znacznie szybciej i prościej oraz otrzymać dodatkową, wartościową pomoc techniczną. Skorzystaj z zalet MyMitsubishi – jest to Twój bezpośredni kanał do technologii automatyzacji Mitsubishi.



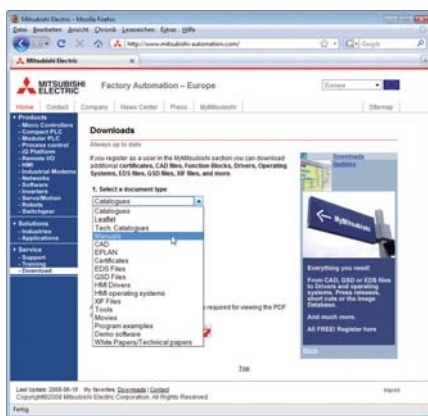
opracowania dotyczące zastosowań, daty pokazów handlowych, szczegóły imprez organizowanych dla klientów oraz specjalne oferty.

**Ulubione**

Można przyspieszyć dostęp do istotnych dla Ciebie obszarów, dostosowując „My Mitsubishi” do swoich potrzeb.

**Wsparcie**

Chcąc uzyskać szybką odpowiedź na swoje pytanie, wykorzystaj dostęp do naszej bazy wiedzy, gdzie znajdziesz dosłownie setki zagadnień technicznych, z którymi zwracano się już do nas. Nie zapomnij o tym, aby uzyskane informacje oraz dokumenty wysłać swoim kolegom w terenie, gdzie pomagają Ci wspierać miejscowych pracowników.



MyMitsubishi oferuje możliwość wielokrotnego, bezpłatnego pobierania.

**Rozwiązania**

Jesteś zdumiony naszą wiedzą o Twojej aplikacji? Zobacz jak poprzednio rozwiązaliśmy ten problem i gdzie.

**Pobieranie**

Są to najważniejsze zasoby. Do dyspozycji jest szesnaście różnych kategorii informacji technicznych. Dostępne pozycje obejmują cały obszar, począwszy od podręczników poprzez dane do systemów CAD aż po krótkie opracowania naukowe.

**Oprogramowanie demo i przykłady programów**

Nie zapomnij skorzystać z okazji i bezpośrednio z obszaru Pobierz ściągnij oprogramowanie demonstracyjne. Skorzystaj również z dostępu do setek przykładowych bloków funkcyjnych, które możesz dostosować i zaadoptować do swoich własnych rozwiązań.

**Pierwsze kroki**

Asortyment naszych wprowadzających podręczników oraz przewodników dla początkujących daje podstawową informację, w jaki sposób zorganizować wiele prostych zadań z automatyki i uruchamiać je bez większego zamieszania.



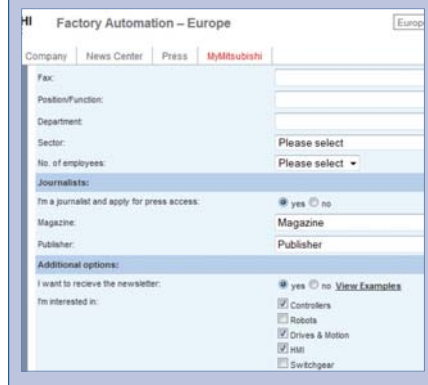
W strefie MyMitsubishi jest duża ilość narzędzi i upominków.

**Narzędzia i upominki**

Jakiej mocy przetwornica jest mi potrzebna? Jakie kable powinienem zamówić do mojego pulpitu HMI? Jak złożyć razem kompaktowy system PLC? Poszukaj narzędzi, które pomogą Ci tutaj dokonać prawidłowych wyborów.

**MyMitsubishi dla dziennikarzy**

Nasz dział prasowy jest otwarty dla wszystkich, jednak zarejestrowanym dziennikarzom zapewniamy dodatkowe usługi, jak np. dostęp do przeglądów prasowych na kilka tygodni przed ich publikacją na naszej stronie internetowej. Dodatkowo będziesz miał bieżący dostęp do opracowań, grafik i zdjęć wysokiej rozdzielczości, jak również obszernych materiałów, które pomogą w Twoich badaniach. Twój własny profil możesz dostosować w taki sposób, byśmy mogli poznać, jakim rodzajem informacji jesteś najbardziej zainteresowany. Nasz oddział prasowy jest przeznaczony do tego, by pomóc Ci szybko i sprawnie wyszukać wszystkie niezbędne informacje o naszej firmie i naszych produktach, jak również skontaktuje Cię z zespołem prasowym Mitsubishi w całej Europie. Wszystko to jest dodatkiem do podstawowych korzyści z MyMitsubishi.



**Jak zarejestrować się**

Na stronie MyMitsubishi kliknij na link „Register Now”, po czym wyświetli się formularz rejestracyjny. Wprowadź nazwę i hasło użytkownika zgodnie z uznaniem, podaj dane kontaktowe, a następnie kliknij na przycisk „Register”. Wkrótce po wykonaniu tej czynności otrzymasz e-mail z prośbą o potwierdzenie i zakończenie procesu rejestracji. Jeśli kiedykolwiek zapomnisz swoje hasło, wystarczy kliknąć na link „I forgot my password”, aby otrzymać odpowiedź na swój zarejestrowany adres e-mail. Masz całkowity nadzór nad naszą współpracą. W każdej chwili możesz swój profil edytować, modyfikować lub nawet usunąć rejestrację.

■ Łatwa nawigacja: odszukaj swoją drogę do MyMitsubishi – prosto i szybko!

# 1 Mówimy w Twoim języku

Nie ważne gdzie jesteś - proponujemy wsparcie w Twoim języku. Obecnie oferujemy MyMitsubishi w takich językach, jak:



... a w przygotowaniu są następujące!

# 2 Mapa strony



# 3 Szybki dostęp



**Kontakty:** w dziale Kontakty odszukaj centrum Mitsubishi, usytuowane najbliżej Ciebie lub Twoich klientów.



**Przegląd produktów:** wybierając z prawej strony odpowiednią podkategorię, wyszukaj informację związaną z konkretnym produktem.



**Pobieranie:** swobodny dostęp do szeregu pozycji, począwszy od podręczników poprzez dane do systemów CAD, aż do krótkich opracowań naukowych.



**MyMitsubishi:** portal z bezpośrednim dostępem do informacji oraz dodatkowymi usługami dla zarejestrowanych użytkowników.

**MPL TECHNOLOGY Sp. z o.o., ul Krakowska 50, 32-083 Balice, Phone: +48 12 630 47 00**

**EUROPEAN BRANCHES**

|  |                |   |              |  |              |  |           |  |               |   |                |  |                       |
|--|----------------|---|--------------|--|--------------|--|-----------|--|---------------|---|----------------|--|-----------------------|
| <b>MITSUBISHI ELECTRIC EUROPE B.V.</b><br>Gothaer Straße 8<br>D-40880 Ratingen<br>Phone: +49 (0)2102 / 486-0 | <b>GERMANY</b> | <b>MITSUBISHI ELECTRIC EUROPE B.V.</b><br>Viale Colleoni 7<br>I-20041 Agrate Brianza (MI)<br>Phone: +39 039 / 60 53 1 | <b>ITALY</b> | <b>MITSUBISHI ELECTRIC EUROPE B.V.</b><br>Carretera de Rubi 76-80<br>E-08190 Sant Cugat del Vallés<br>Phone: 902 131121 // +34 935653131 | <b>SPAIN</b> | <b>MITSUBISHI ELECTRIC EUROPE B.V.</b><br>Travellers Lane<br>UK-Hatfield, Herts. AL10 8XB<br>Phone: +44 (0)1707 / 27 61 00 | <b>UK</b> | <b>MITSUBISHI ELECTRIC EUROPE B.V.</b><br>25, Boulevard des Bouvets<br>F-92741 Nanterre Cedex<br>Phone: +33 (0)1 / 55 68 55 68 | <b>FRANCE</b> | <b>MITSUBISHI ELECTRIC EUROPE B.V.</b><br>Westgate Business Park, Ballymount<br>IRL-Dublin 24<br>Phone: +353 (0)1 4198800 | <b>IRELAND</b> | <b>MITSUBISHI ELECTRIC EUROPE B.V.</b><br>Radlicka 714/113 a<br>CZ-158 00 Praha 5<br>Phone: +420 251 551 470 | <b>CZECH REPUBLIC</b> |
|--|----------------|---|--------------|--|--------------|--|-----------|--|---------------|---|----------------|--|-----------------------|



Mitsubishi Electric Europe B.V. /// FA - European Business Group /// Gothaer Straße 8 /// D-40880 Ratingen /// Germany  
 Tel.: +49(0)2102-4860 /// Fax: +49(0)2102-4861120 /// info@mitsubishi-automation.com /// www.mitsubishi-automation.com

Specyfikacje mogą ulec zmianie bez powiadomienia /// Nr art. 220837-A /// 12.2008  
 Wszystkie znaki towarowe podlegają ochronie praw autorskich.